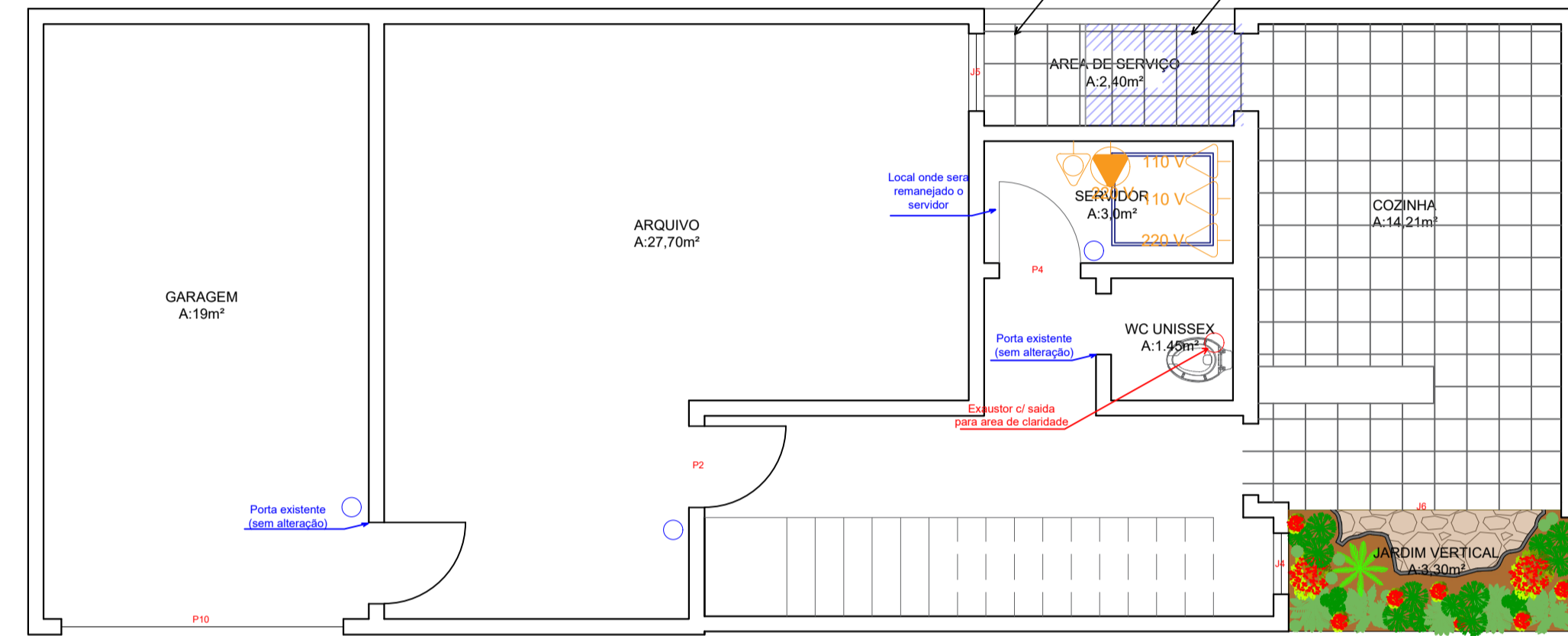
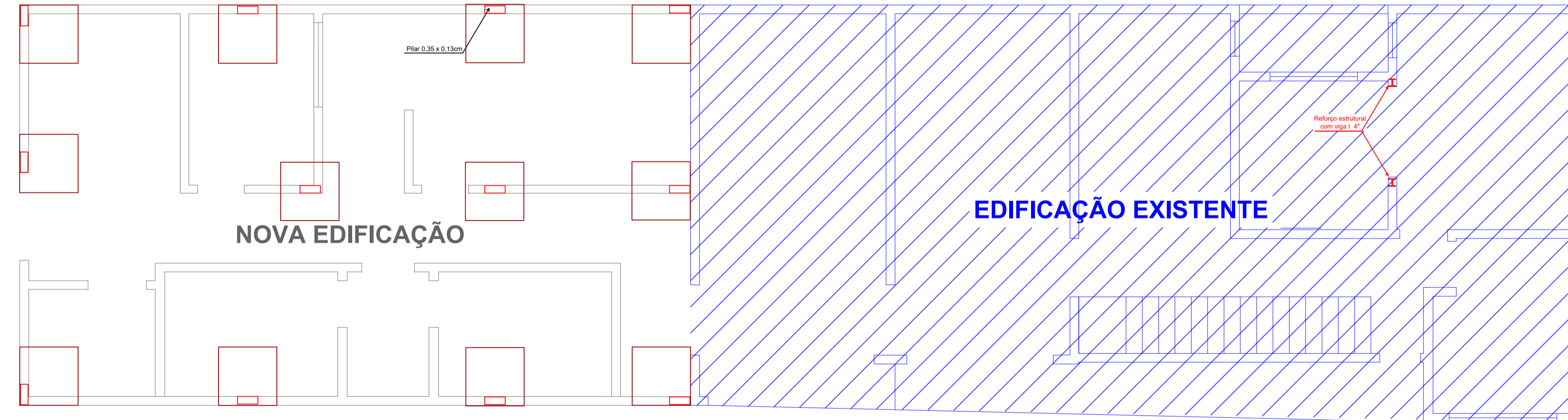


SUBSOLO

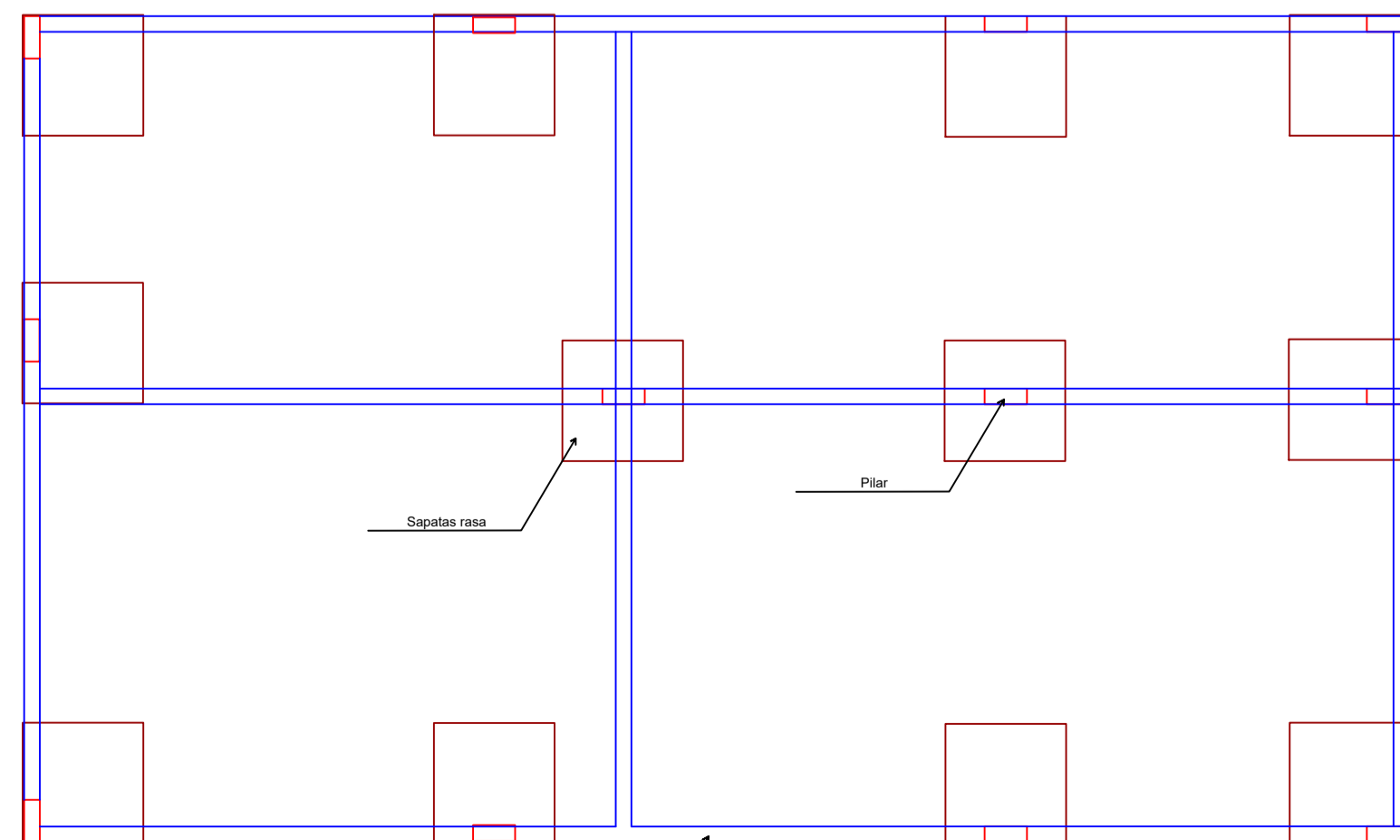


ARQUITETÔNICO ESCALA 1:100

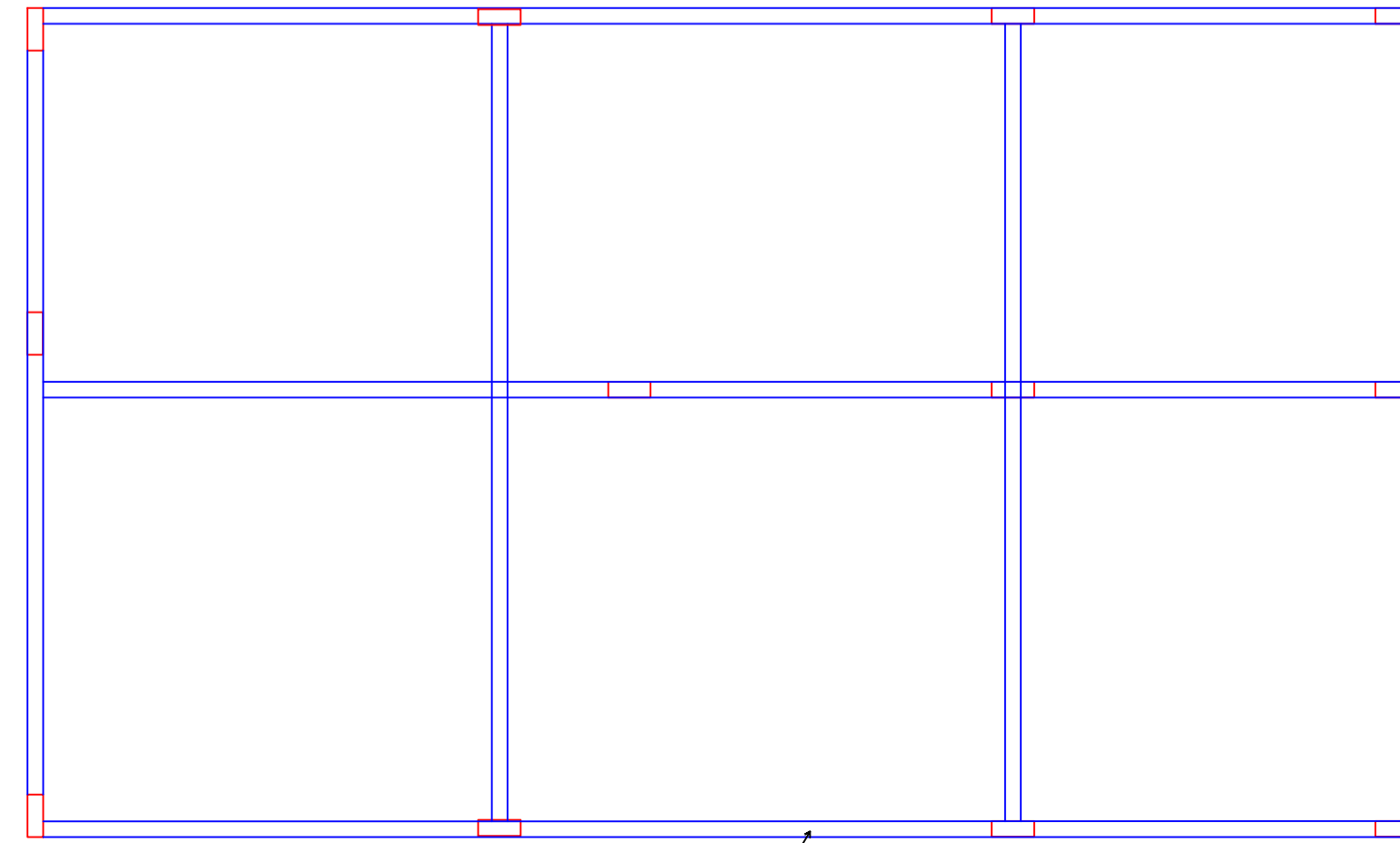
TERREO



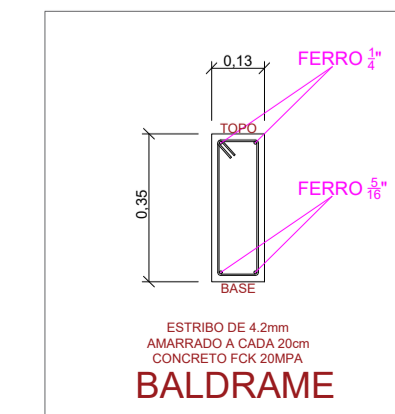
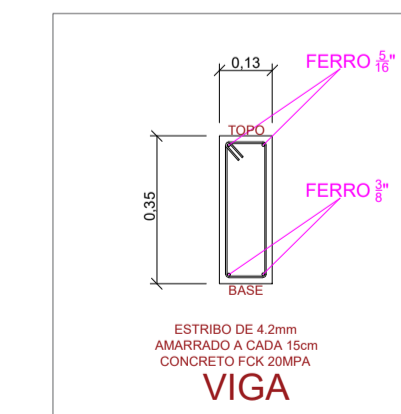
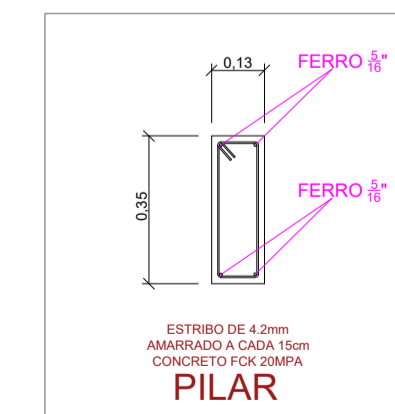
ESQUADRIAS	
PORTAS	
P1	PORTA DE MADEIRA MACIÇA 2 BANDEIRA 1,50 X 2,50m
P2	PORTA DE MADEIRA MACIÇA GIRAR 0,80 X 2,10m
P3	PORTA DE VIDRO INCOLOR CORRER 4 FOLHAS 3,20 X 2,10m
P4	PORTA DE VIDRO INCOLOR CORRER 4 FOLHAS 3,00 X 2,10m
P5	PORTA DE VIDRO INCOLOR CORRER 4 FOLHAS 2,60 X 2,10m
P6	PORTA DE VIDRO INCOLOR CORRER 2 FOLHAS 1,50 X 2,10m
P7	PORTA DE MADEIRA MACIÇA CORRER 4 FOLHAS 3,00 X 2,10m
P8	PORTA DE MADEIRA MACIÇA CORRER 4 FOLHAS 2,50 X 2,10m
P9	PORTA DE MADEIRA MACIÇA GIRAR 0,70 X 2,10m
P10	PORTA DE MADEIRA MACIÇA GIRAR 2 FOLHAS 2,78 X 2,10m
P11	PORTA DE VIDRO INCOLOR CORRER 2 FOLHAS 1,50 X 2,10m
P12	PORTA DE MADEIRA 2 BANDEIRA VAI E VEM 1,20 X 2,10m
JANELAS	
J1	JANELA DE MADEIRA E VIDRO 4 FOLHAS 1,50 X 1,20m
J2	JANELA DE VIDRO INCOLOR 4 FOLHAS 1,50 X 1,20m
J3	BASCULANTE DE MADEIRA E VIDRO 4 FOLHAS 0,60 0,70m
J4	JANELA DE VIDRO INCOLOR MAXIM AR 0,70 X 1,00m
J6	JANELA DE VIDRO 8mm INCOLOR 4 FOLHAS 2,60 X 1,50m



FUNDAÇÃO E PILARES ESCALA 1:100



PILARES E VIGA ESCALA 1:100



LEGENDA

	Tomada dupla no piso acabado.
	Tomada dupla de uso geral baixa, a 0,30m do piso acabado.
	Tomada de uso geral média, a 1,30m do piso acabado.
	Tomada de uso específico alta, a 2,00m do piso acabado.
	Ponto de infra
	Tomada com interruptor de uma seção média, a 1,30m do piso acabado.
	Tomada com interruptor de duas seções média, a 1,30m do piso acabado.
	Tomada com interruptor de três seções média, a 1,30m do piso acabado.
	Tomada com interruptor paralelo média, a 1,30m do piso acabado.
	Interruptor de uma seção, a 1,30m do piso acabado.
	Interruptor paralelo de uma seção, a 1,30m do piso acabado.
	Interruptor paralelo de duas seções, a 1,30m do piso acabado.
	Ponto de luz no teto.
	Caixa de passagem pvc 15x15cm a 30cm do chão
	Aterramento.
	Quadro de distribuição geral embutido, a 1,30m do piso acabado.



Folha:	01/01	Nº CONTRATO:	
		Nº CLIENTE:	
		DATA	EXEC.
		VERIF.	APROV.
N. ART/CREA-MG:	29/11/2023		
CONTRATANTE:	Câmara Municipal de Conquista		
LOCALIZAÇÃO:	Conquista / MG		
TÍTULO:	PROJETO DE CLIMATIZAÇÃO, INSTALAÇÕES ELÉTRICAS E ESTRUTURAS		
ASSINATURA PROJETISTA:	ASSINATURA TÉCNICO:		
DATA:	FORMATO:	EXEC.	VERIF.
	A1		APROV.
ESCALA:	Diversas	ESCRITÓRIO:	REV.
ARQUIVO:		(32) 99812 - 7832	1
Câmara C. - Arquitetônico - DWG			